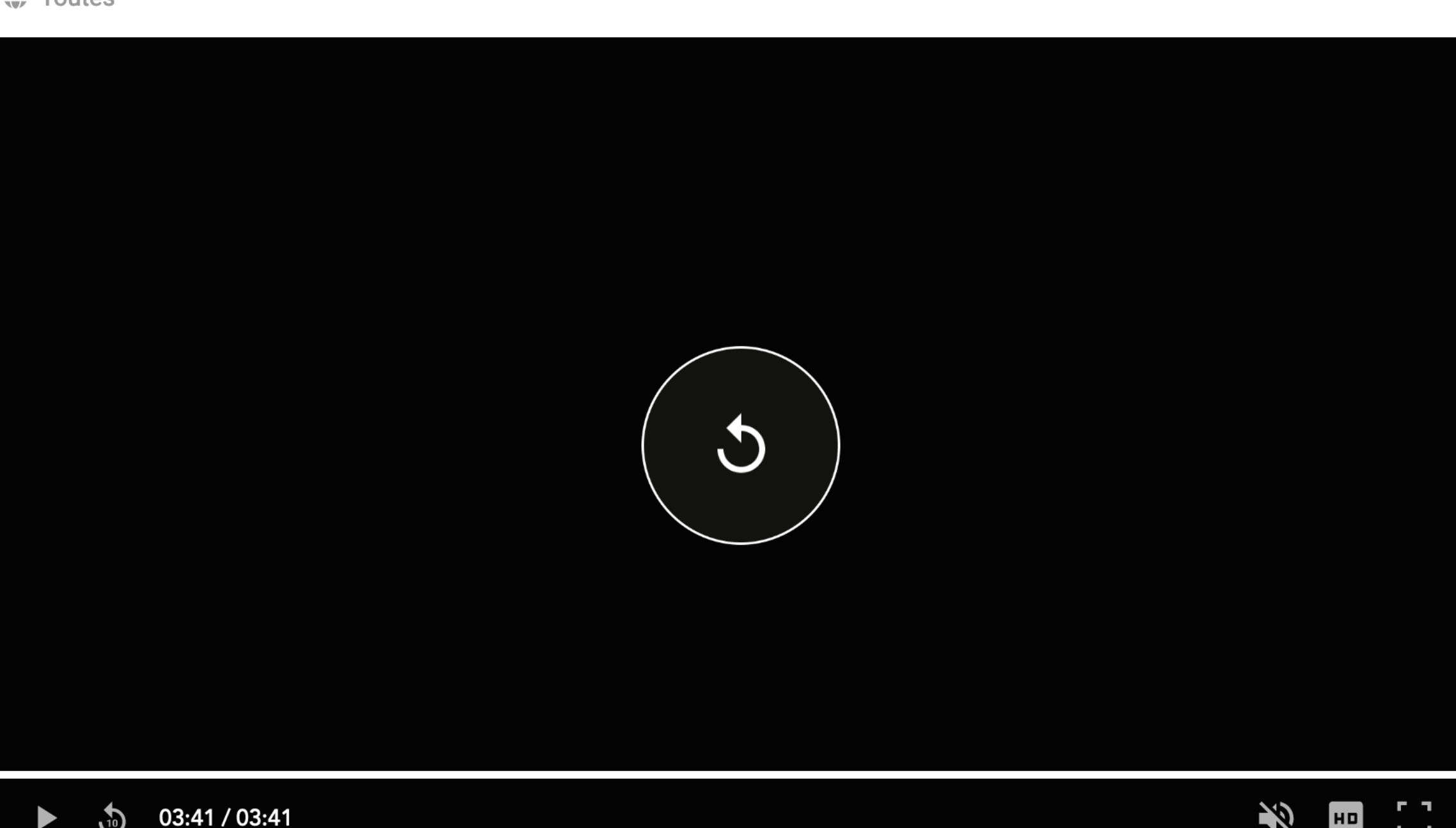


Journée nationale des aidants proches ce 21 juin (vidéo)

Publié le 20 juin 2021 à 14:49 - Mis à jour le 21 juin 2021 à 13:52 - Ajouté par Laurence Ermel

Toutes



Le 21 juin, jour le plus long de l'année, est traditionnellement l'occasion de mettre à l'honneur les aidants proches. 1.400.000 Belges sont concernés. A cette occasion L'ASBL Aidants Proches a également réalisé une enquête auprès de ces personnes pour voir comment elles avaient traversé la crise de la COVID-19. Car, bien qu'ils soient omniprésents, ces soins informels restent invisibles.

L'idée de créer une Asbl pour les aidants proches est née en 2005, d'une réflexion autour de l'aidant proche initiée par la [Fondation Roi Baudouin](#). L'année suivante, les statuts de l'ASBL étaient déposés.

Cette structure, qui trouve ses origines dans la région de Chimay, offre une permanence téléphonique et une assistante administrative et financière aux personnes qui viennent en aide à un proche. Un axe de formation vers les professionnels se développe également, au fil des années.

Qu'est-ce qu'un aidant proche

Le 21 juin, ils seront mis à l'honneur. Une journée, c'est finalement le minimum, rappelle Sigrid Brisack, directrice de l'Asbl Aidants proches, pour toutes ces personnes qui aident et accompagnent, souvent au quotidien, un proche en déficit ou en perte d'autonomie.

« Les aidants proches, ce sont ces personnes qui épaulent un proche, un enfant, un conjoint, un voisin ... Qui souffre d'un handicap, d'une maladie ou de problèmes liés au grand âge. Ce public représente 12% de la population belge. Ils apportent une aide très pratique : courses, ménage, aide au transport etc... Mais aussi une aide émotionnelle. C'est un public très varié avec, à la fois, des situations très particulières. »

Un aidant peut aussi aider plusieurs personnes et une personne peut être soutenue par divers aidants. Le rôle de l'Asbl Aidants proches est de les soutenir via une permanence téléphonique. Il faut parfois inviter ces personnes aidantes à prendre du recul par rapport à leur tâche, et à garder des projets pour leur propre vie.

Un autre rôle important de l'Asbl est de sensibiliser le grand public. De nombreux aidants s'ignorent et pour leur permettre de s'identifier, une campagne de communication est actuellement présente en radio et en télé :



« Les aidants proches ne sont pas inconnus du grand public, nous devons aller plus vers les professionnels. Nous devons les sensibiliser à être attentifs aux aidants qui s'épuisent dans ce rôle, qui s'enferment, qui s'isolent. Mais surtout nous devons les sensibiliser à travailler avec eux. »

Les aidants proches face à la crise Covid

Dans son rôle de soutien, l'Asbl Aidants proches a également voulu prendre le pouls de la situation en période Covid. Elle a donc décidé de mener une enquête en ligne. 400 réponses d'aidants proches francophones, interrogés durant l'été 2020, ont permis de poser plusieurs constats.

« Dès le démarrage du confinement en mars de l'année passée, nous avons eu pas mal de témoignages d'aidants proches en grande difficulté. Soit les portes des institutions où étaient leurs proches se sont fermées. Ils ont dû apprendre à faire confiance aux professionnels et parfois de se rendre compte que le proche aidé pouvait se débrouiller sans eux et de les rassurer. Pour les aidants à domicile ce sont d'autres difficultés qui se sont présentées avec la peur de contaminer leurs proches. »

Quelques résultats interpellants :

- 2/3 des aidants ont vécu l'accompagnement de leur proche comme plus lourd qu'avant la crise, avec un impact non négligeable sur leur santé. Pour 1 aidant sur 3, celle-ci s'est dégradée depuis le début de la crise, avec notamment une augmentation de la fragilité psychologique des aidants.
- L'éloignement physique avec le proche a été vécu très difficilement, notamment lorsque les portes des institutions (hôpitaux, maisons de repos, hébergement pour personnes handicapées) se sont brutalement fermées.
- A l'inverse, d'autres aidants se sont retrouvés seuls, 24H/24 avec leur proche. Plus de la moitié des aidants ont consacré plus de temps à aider leur(s) proche(s). L'éventail des tâches des aidants a également considérablement augmenté pendant cette période, notamment en raison de l'interruption importante des aides et des soins professionnels à domicile
- 40% des aidants ayant un travail rémunéré ont éprouvé des difficultés à combiner les soins à leur proche avec leur travail, et près de la moitié des aidants a également éprouvé des difficultés à articuler l'aide avec leur vie sociale.
- En ce qui concerne leur vision de l'avenir, seuls 18% des aidants interrogés estiment qu'ils pourront facilement poursuivre les soins à leur proche, alors que près de 40 % d'entre eux pensent que ce sera difficile, voire très difficile.

"Nous avons eu la collaboration de la haute école de Gand pour voir l'impact de la crise sanitaire sur les aidants, notamment au niveau de leur santé, leur confiance en eux, de leur capacité d'action, leur fragilité psychologique a été exacerbée."

Une reconnaissance tant attendue

"Nous avons un rôle au niveau du lobbying politique aussi, pour tenter d'interpeller les politiques à tous les niveaux de pouvoirs, mais aussi auprès des syndicats, des mutuelles etc. Faire comprendre le rôle que joue au quotidien les aidants et au besoin qu'ils ont d'être protégés et soutenus."

Des revendications qui ont porté leurs fruits puisque depuis le 1er septembre 2020, les aidants peuvent demander à être reconnus et via cette reconnaissance et sur base de différents critères peuvent bénéficier de différents droits sociaux comme des congés aidants proches qui peuvent s'additionner à d'autres types de congé.

L'enquête menée auprès des aidants proches va permettre d'enrichir, encore, les revendications de l'Asbl et au profit de ses associations. Les témoignages reçus seront un support importants pour permettre :

- Un allongement du congé aidant proche à 6 mois
- La création d'un congé de conciliation rémunéré et assimilé
- Une assimilation pour la pension de toutes les périodes durant lesquelles une personne a endossé la fonction d'aidant
- Une attention plus systématique à la santé des aidants via une consultation de prévention chez le médecin généraliste et un soutien psychologique accessible.

Pour toute information complémentaire ou pour consulter le rapport de l'enquête et les actes du colloque organisés dans la foulée à l'automne 2020 : www.aidants-proches.be

Revoir notre sujet de mai 2021 pour mieux comprendre le rôle des aidants proches :



Ensemble avec les personnes extraordinaires : aidant proche: un combat de tous les jours

Le 8 mai aurait dû avoir lieu, comme chaque année, l'événement « Ensemble avec les Personnes Extraordinaires ». Il se déroulera cette année sur les réseaux sociaux vu la crise sanitaire. Nous avons décidé de vous présenter cette année une série de reportages tous les jours dans ce cadre.